

## Seria MEGA.ARC<sup>®2</sup>:

# Bezstopniowe spawarki MIG/MAG z technologią SMC<sup>®</sup>

Dzięki bezstopniowej regulacji SDI<sup>®</sup>-Plus i szerokiego wyposażenia spawarka MEGA.ARC<sup>®2</sup> to idealne rozwiązanie dla klientów o szerokim zakresie zastosowań w segmencie bezstopniowych, konwencjonalnych łuków elektrycznych.

Dzięki dodatkowemu procesowi spawania FOCUS.ARC jest wyjątkowa, jeśli chodzi o następujące kryteria:

- Bezpieczny przetop
- Szczególnie głębokie wtopienie
- Zredukowany dopływ ciepła
- Dobry przetop krawędzi
- Zredukowane podtopienia lica
- Mniej przygotowań spoiny
- Spawanie w trudnych pozycjach z krótkim, silnym łukiem
- Bezpieczny, łatwy i szybki sposób obsługi urządzeń MIG/ MAG

### Łatwa obsługa

Skoncentruj się na spawaniu –  
SMC<sup>®</sup> upora się z resztą

### Proces spawania FOCUS.ARC

Bezpiecznie i prosto = szybciej i ekonomiczniej

### Rewolucyjna technologia sterowania SMC<sup>®</sup>

Większa wydajność i lepsza jakość

### Innowacyjna technologia SDI<sup>®</sup>-Plus

Lepsza jakość spawu i większa precyzja

### Najdłuższy czas pracy

### Siła bez końca

### Zapis zadań

### Szerokie spektrum możliwości zdalnej regulacji

### Seryjny interfejs do spawania zautomatyzowanego

### Duża różnorodność typów



Więcej informacji na temat SMC można znaleźć na stronie 40.

Wszelkie ilustracje nie przedstawiają wyposażenia seryjnego.

⚠ Zgodnie z trzecim przepisem niemieckiego ustawowego zakładu ubezpieczeń od następstw nieszczęśliwych wypadków DGUV V3 oraz normą EN 60974-4 należy raz w roku przeprowadzać konserwację źródeł prądu spawania. Nasz dział serwisowy chętnie pomoże.

### ■ PANEL OBSŁUGI RMI (REHM MACHINE INTERFACE)

#### 1 Wybór trybów pracy

- 2-takt
- 2-takt z obniżeniem
- 4-takt
- 4-takt z obniżeniem
- Spawanie punktowe
- Spawanie interwałowe

#### 2 Wybór programów synergii

- Średnica drutu 0,8 mm, 1,0 mm, 1,2mm
- Tryb ręczny (bez synergii)
- Kombinacja materiału /gazu

#### 3 Wskaźnik cyfrowy

- Energia /czas punktowania
- Prąd spawania [A] z funkcją zatrzymania
- Prędkość posuwu [m/min]
- Grubość materiału, grubość blachy [mm]
- Wartość parametru specjalnego



#### 4 Wskaźnik cyfrowy napięcia spawania / pamięć programu

- Napięcie spawania [V] z funkcją zatrzymania
- Wartość SDI@-Plus w przypadku zmiany
- Wartość korekcyjna VD w przypadku zmiany
- Czas punktowania (s)
- Numer parametru specjalnego

#### 5 Regulator SDI@-Plus

- Ustawienie twardości łuku elektrycznego
- za pomocą bezstopniowego dławika spawalniczego
- SDI@-Plus

#### 6 Przycisk FOCUS.ARC

#### 7 Pokrętko (czujnik przyrostowy)

- Prąd spawania
- Prędkość podawania drutu
- Grubość materiału

#### 8 Korekta podawania drutu (VD)

- Korekta długości łuku elektrycznego

#### 9 Pamięć programów

## MEGA.ARC®2 250-450

### FOCUS.ARC

Ta funkcja zwiększa ciśnienie łuku elektrycznego, co umożliwia zastosowanie nowych metod, oszczędzających czas i materiał. Ponadto następuje tak silne zogniskowanie łuku elektrycznego, że warunki wtopiania ulegają znacznej zmianie. Dzięki temu można zmniejszyć kąt otwarcia spoiny i tworzyć nowatorskie geometrie spawu w bezpiecznym procesie.

### SDI®-Plus

Nowy wymiar przy regulacji łuku elektrycznego wpływa na cały obszar łuku – również w łuku natryskowym. Tym samym MEGA.ARC®2 to najbardziej zaawansowana technicznie maszyna do kwalifikowanego spawania MIG/MAG na najwyższym poziomie.

### Pamięć zadań

Nowa seria MEGA.ARC®2 jest standardowo wyposażona w pamięć zadań. Na każdą charakterystykę można zapisać 4 ustawienia maszyny i wygodnie je przywołać podświetlanymi przyciskami niedrogiego uchwytu UP/Down.

### Zintegrowany interfejs do pracy zautomatyzowanej

Urządzenia są wyposażone w seryjne 17-stykowe gniazdo wtykowe do zautomatyzowanej obróbki i zdalnego sterowania.

Występują tutaj sygnały start/stop i sygnał, że płynie prąd, poza tym istnieją wejścia analogowe do korekty energii i drutu.

### Kontrolowane prowadzenie drutu

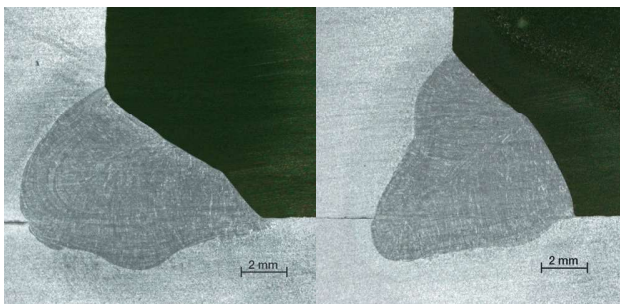
Regulowany elektronicznie posuw 4-rolkowy transportuje drut zawsze równomiernie i bardzo precyzyjnie.

### Bez przywierania

Automatyczne wypalanie zapobiega przywieraniu drutu do detalu lub do końcówki prądowej.

### Dzięki FOCUS.ARC porównanie jakości spawów spoin pachwowych wykazuje

- bezpieczny przetop
- zredukowany dopływ ciepła
- dobry przetop krawędzi
- szczególnie głębokie wtopienie i mimo to
- zredukowane podtopienia lica

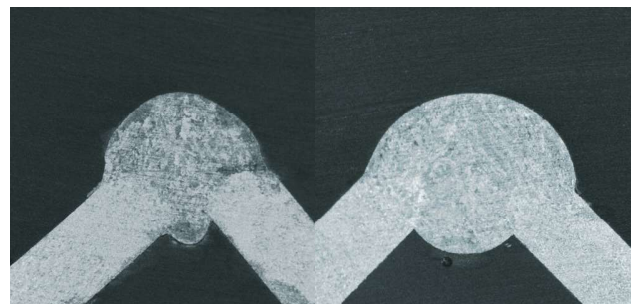


Bez FOCUS.ARC

Z FOCUS.ARC

### Regulacja wprowadzanego ciepła bez specjalnych procesów, dokładnie tak, jak potrzeba.

- Zoptymalizuj dzięki SDI®-Plus wtopienie i przetop grani
- Zredukuj dopływ ciepła, jeśli wymaga tego Twoje zadanie
- Dzięki SDI®-Plus spawanie w trudnych pozycjach jest prostsze i bardziej bezpieczne



SDI-Plus - 5,0  
- wysoki dopływ ciepła

SDI-Plus - 5,0  
- wysoki dopływ ciepła

### MEGA.ARC<sup>®2</sup> 250-450



DANE TECHNICZNE	250-4	300-4	350-4 S	350-4 WS	450-4 WS
Zakres regulacji [A]	25 - 250	25 - 300	25 - 350		25 - 450
Czas pracy (CZ.P.) przy I-maks. [%]	50				
Prąd spawania przy 100 % CZ.P. [A]	180	220	250	320	
Napięcie biegu jałowego [V]	68				
Podajnik drutu [Ø mm]	0,8	1,0	1,2		
Napięcie sieciowe [V]	3 x 400				
Zabezpieczenie (zwłoczne) [A]	16	32			
Chłodzenie palnika	Gaz			Woda	
Stopień ochrony	IP 23				
Moc ciągła przy 100 % CZ.P. [kVA]	5,8	7,6	9,2	13,4	
Współczynnik mocy [cos phi]	0,98				
Klasa izolacji	H				
Rodzaj chłodzenia	AF				
Gniazdo sterownicze [liczba styków]	17				
Gniazdo przewodu spawalniczego [mm]	13				
Ciężar źródła prądu [kg]	120	124	-		
Ciężar z walizkowym podajnikiem drutu [kg]	-	170	173	176	
Wymiary źródła prądu dł. x szer. x wys. [mm]	1 030 x 605 x 845				
Wymiary dł. x szer. x wys. z walizkowym podajnikiem drutu [mm]	-	1 030 x 605 x 1 410			
<b>Nr katalogowy</b>					
Wersja kompaktowa	1330260	1330310	-	-	-
Z walizkowym podajnikiem drutu	-	-	1330361	1330360	1330460
Wersja CONSTRUCTION	-	-	1330363	1330362	1330462



## OPCJE

Nr artykułu

<b>Obudowa</b>	
Osłona filtra powietrza	1381351
Zestaw narzędzi do SP <sup>2</sup> 250-450/MA <sup>2</sup>	1180212
Ucha do podnoszenia z półką	1180213
Mocowanie uchwyty i wiązki przewodów /IVP	1180214
Kółko samonastawcze + koło z twardego tworzywa sztucznego PA SP <sup>2</sup> 250-450/MA <sup>2</sup>	1180154
<b>Walizkowy podajnik drutu</b>	
Ucha do podnoszenia do walizkowego podajnika drutu	1180167
Ucha do podnoszenia do walizkowego podajnika drutu Construction SP <sup>2</sup> 250-450/MA <sup>2</sup>	1180169
Przepust do beczki z drutem do walizkowego podajnika drutu	1180570
<b>Warianty złącza centralnego</b>	
Adapter złącza centralnego Euro do złącza centralnego Dinse	4300318
<b>Push-Pull</b>	
Przyłącze Push-Pull (tylko wersje S/WS) MA <sup>2</sup>	1180148
<b>Chłodzenie wodne</b>	
Pompa wirnikowa zamiast pompy z tłokiem wahadłowym MEGA.ARC <sup>2</sup>	1381352
<b>Napięcia specjalne</b>	
230/400 V z możliwością przełożenia zacisków do MA <sup>2</sup> 250	1330500
230/400 V z możliwością przełożenia zacisków do MA <sup>2</sup> 300	1330501
230/400 V z możliwością przełożenia zacisków do MA <sup>2</sup> 350	1330502
230/400 V z możliwością przełożenia zacisków do MA <sup>2</sup> 450	1330503

## AKCESORIA

Nr artykułu

<b>Wiązki przewodów pośrednich do MEGA.ARC<sup>2</sup> 350-4 S z chłodzeniem gazowym</b>	
Wiązka przewodów pośrednich MSG 95mm <sup>2</sup> 1,4m G (MEGA.ARC/MEGA.ARC <sup>2</sup> )	1380604
Wiązka przewodów pośrednich MSG 95mm <sup>2</sup> 5m G (MEGA.ARC/MEGA.ARC <sup>2</sup> )	1380605
Wiązka przewodów pośrednich MSG 95mm <sup>2</sup> 10m G (MEGA.ARC/MEGA.ARC <sup>2</sup> )	1380606
Wiązka przewodów pośrednich MSG 95mm <sup>2</sup> 15m G (MEGA.ARC/MEGA.ARC <sup>2</sup> )	1380607
<b>Wiązki przewodów pośrednich do MEGA.ARC<sup>2</sup> 350-4 WS - 450-4 WS z chłodzeniem wodnym</b>	
Wiązka przewodów pośrednich MSG 95mm <sup>2</sup> 1,4m W (MEGA.ARC/MEGA.ARC <sup>2</sup> )	1380600
Wiązka przewodów pośrednich MSG 95mm <sup>2</sup> 5m W (MEGA.ARC/MEGA.ARC <sup>2</sup> )	1380601
Wiązka przewodów pośrednich MSG 95mm <sup>2</sup> 10m W (MEGA.ARC/MEGA.ARC <sup>2</sup> )	1380602
Wiązka przewodów pośrednich MSG 95mm <sup>2</sup> 15m W (MEGA.ARC/MEGA.ARC <sup>2</sup> )	1380603
Wiązka przewodów pośrednich MSG 95mm <sup>2</sup> 20m W (MEGA.ARC/MEGA.ARC <sup>2</sup> )	1380608
Wiązka przewodów pośrednich MSG 95mm <sup>2</sup> 30m W (MEGA.ARC/MEGA.ARC <sup>2</sup> )	1380609
<b>Uchwyty spawalnicze MIG/MAG z chłodzeniem gazowym</b>	
Uchwyt spawalniczy MAG MB 25D 3m E	7602543
Uchwyt spawalniczy MAG MB 25D 4m E	7602544
Uchwyt spawalniczy MAG MB 25D 5m E	7602545
Uchwyt spawalniczy MAG MB 25D 3m UD E	7602553
Uchwyt spawalniczy MAG MB 25D 4m UD E	7602554
Uchwyt spawalniczy MAG MB 25D 5m UD E	7602555
Uchwyt spawalniczy MAG MB 25D 17 4m PO E	7602564
Uchwyt spawalniczy MAG MB 25D 17 5m PO E	7602565

### AKCESORIA

Nr artykułu

#### Uchwyty spawalnicze MIG/MAG z chłodzeniem wodnym

Uchwyt spawalniczy MAG MB 401WD 3m G 50° KG	7604146
Uchwyt spawalniczy MAG MB 401WD 4m G 50° KG	7604149
Uchwyt spawalniczy MAG MB 401WD 5m G 50° KG	7604150
Uchwyt spawalniczy MAG MB 401WD 3m UD G 50° KG	7604163
Uchwyt spawalniczy MAG MB 401WD 4m UD G 50° KG	7604164
Uchwyt spawalniczy MAG MB 401WD 5m UD G 50° KG	7604165
Uchwyt spawalniczy MAG TBi 9W 3m L	7600903
Uchwyt spawalniczy MAG TBi 9W 4m L	7600904
Uchwyt spawalniczy MAG TBi 9W 5m L	7600902
Uchwyt spawalniczy MAG TBi 9W 3m S	7600913
Uchwyt spawalniczy MAG TBi 9W 4m S	7600914
Uchwyt spawalniczy MAG TBi 9W 5m S	7600912
Uchwyt spawalniczy MAG TBi 9W 17 3m PO S MEGA.ARC <sup>2</sup>	7600905
Uchwyt spawalniczy MAG TBi 9W 17 4m PO S MEGA.ARC <sup>2</sup>	7600910
Uchwyt spawalniczy MAG TBi 9W 17 5m PO S MEGA.ARC <sup>2</sup>	7600911

#### Uchwyty spawalnicze MIG/MAG z chłodzeniem wodnym z przyłączem Push-Pull

Uchwyt spawalniczy MAG MB PP 401WD 12 8m E 0°	7604137
---	---------

#### Zestawy części zużywających się do uchwytów spawalniczych

Skrzynka z zestawem części zużywających się MB 25D	7700417
Skrzynka z zestawem części zużywających się MB 401WD/501WD	7700421
Skrzynka z zestawem części zużywających się TBi 9W	7700422
Skrzynka z zestawem części zużywających się TBi 9W aluminium	7700423

#### Przewód masy

Przewód masy 35mm <sup>2</sup> 4m 13 400A z zaciskiem	7810102
Przewód masy 50mm <sup>2</sup> 4m 13 500A z zaciskiem	7810109
Przewód masy 70mm <sup>2</sup> 4m 13 600A z zaciskiem	7810104

Reduktor ciśnienia  
Adapter do szpuli z korbą  
Przewód gazowy  
Chłodziwo

zob. strona 18

### AKCESORIA DLA POSZCZEGÓLNYCH URZĄDZEŃ

Nr artykułu

#### Zdalne regulatory

Ręczny zdalny regulator MIG PLUS 2 z 6 m przewodem sterującym MA <sup>2</sup> /MPF/SP	7501002
---	---------

### ROLKI TRANSPORTOWE DO MODUŁU PODAJNIKA DRUTU

Nr artykułu

#### Para rolek transportowych z wieńcem zębatym do litego drutu

Zestaw rolek transportowych 0,6mm do litego drutu SP <sup>2</sup> 4R/MA <sup>2</sup> /APUS	7502034
Zestaw rolek transportowych 0,8mm do litego drutu SP <sup>2</sup> 4R/MA <sup>2</sup> /APUS	7502030
Zestaw rolek transportowych 1,0mm do litego drutu SP <sup>2</sup> 4R/MA <sup>2</sup> /APUS	7502031
Zestaw rolek transportowych 1,2mm do litego drutu SP <sup>2</sup> 4R/MA <sup>2</sup> /APUS	7502032
Zestaw rolek transportowych 1,6mm do litego drutu SP <sup>2</sup> 4R/MA <sup>2</sup> /APUS	7502033

#### Zestaw rolek transportowych (2 pary z wieńcami zębatymi) do drutu aluminium

Zestaw rolek transportowych 1,0mm do aluminium SP <sup>2</sup> 4R/MA <sup>2</sup> /APUS	7502071
Zestaw rolek transportowych 1,2mm do aluminium SP <sup>2</sup> 4R/MA <sup>2</sup> /APUS	7502072
Zestaw rolek transportowych 1,6mm do aluminium SP <sup>2</sup> 4R/MA <sup>2</sup> /APUS	7502073

## ROLKI TRANSPORTOWE DO MODUŁU PODAJNIKA DRUTU Nr artykułu

<b>Para rolek transportowych z wieńcem zębatym do drutu rurkowego</b>	
Zestaw rolek transportowych 1,2mm do drutu rurkowego SP <sup>2</sup> 4R/MA <sup>2</sup>	7502035
Zestaw rolek transportowych 1,6mm do drutu rurkowego SP <sup>2</sup> 4R/MA <sup>2</sup>	7502036
Zestaw rolek transportowych 1,8-2,4mm do drutu rurkowego SP <sup>2</sup> 4R/MA <sup>2</sup>	7502037
<b>Pojedyncze rolki transportowe do litego drutu</b>	
Rolka transportowa 0,6mm do litego drutu SP <sup>2</sup> 4R/MA <sup>2</sup> /APUS	7502010
Rolka transportowa 0,8mm do litego drutu SP <sup>2</sup> 4R/MA <sup>2</sup> /APUS	7502011
Rolka transportowa 1,0mm do litego drutu SP <sup>2</sup> 4R/MA <sup>2</sup> /APUS	7502012
Rolka transportowa 1,2mm do litego drutu SP <sup>2</sup> 4R/MA <sup>2</sup> /APUS	7502013
Rolka transportowa 1,6mm do litego drutu SP <sup>2</sup> 4R/MA <sup>2</sup> /APUS	7502014
<b>Pojedyncze rolki transportowe do drutu aluminiowego</b>	
Rolka transportowa 1,0mm do drutu aluminiowego SP <sup>2</sup> 4R/MA <sup>2</sup> /APUS	7502091
Rolka transportowa 1,2mm do drutu aluminiowego SP <sup>2</sup> 4R/MA <sup>2</sup> /APUS	7502092
Rolka transportowa 1,6mm do drutu aluminiowego SP <sup>2</sup> 4R/MA <sup>2</sup> /APUS	7502093
<b>Pojedyncze rolki transportowe do drutu rurkowego</b>	
Rolka transportowa 1,2mm do drutu rurkowego SP <sup>2</sup> 4R/MA <sup>2</sup>	7502007
Rolka transportowa 1,6mm do drutu rurkowego SP <sup>2</sup> 4R/MA <sup>2</sup>	7502008
Rolka transportowa 1,8-2,4mm do drutu rurkowego SP <sup>2</sup> 4R/MA <sup>2</sup>	7502009

## DOPOSAŻENIE Nr artykułu

<b>Obudowa</b>	
Oślona filtra powietrza, zestaw dozbrajający SP <sup>2</sup> +MA <sup>2</sup> 250-450/MPF M16/SP	1381353
Metalowa komora filtra powietrza SP <sup>2</sup> +MA <sup>2</sup> 250-450/MPF M16/SP/TIG COOL	7501120
<b>Walizkowy podajnik drutu</b>	
Wózek jezdny do walizki z podajnikiem drutu SP <sup>2</sup> /MA <sup>2</sup>	7501502
<b>Push-Pull</b>	
Zestaw dozbrajający przyłączy Push-Pull MEGA.ARC <sup>2</sup>	1180164

## CZĘŚCI ZAMIENNE DO MODUŁU PODAJNIKA DRUTU Nr artykułu

Rolka przeciwpřejna SYN/RP/RM/RS-2R. z tuleją łożyskową	7502038
Wieniec zębaty do rolek posuwu RD/RP/RM/RS-2R	4000112
Zestaw E do zębniaka napędowego SYN/RD 4000092	4002092
Wpust czótenkowy 3x3,7 C45K DIN6888	4000109
Podkładka metalowa do posuwu	4000101
Podkładka PVC do posuwu	4000102
Kapilara 58,5 mm SP <sup>2</sup> ,MA <sup>2</sup> ,MPF,SP	7502049
Rura wsporcza 57 mm SP <sup>2</sup> ,MA <sup>2</sup> ,MPF,SP	7502053